

掃描以下二維碼以獲取更多資助計劃的相關資訊



香港乳癌基金會網頁



醫生轉介申請書



藥物注射聲明書

聯絡方法

香港乳癌基金會患者支援中心 (香港)

地址：香港北角木星街9號永昇中心22樓
(炮台山港鐵站A出口)

支援熱線：(852) 2525 6033

電郵：bcsc-ap@hkbcf.org



香港乳癌基金會賽馬會患者支援中心 (九龍)

地址：香港九龍牛池灣龍翔道28號1樓
(港鐵彩虹站C2出口)

支援熱線：(852) 2597 3251

電郵：bcsc-ap@hkbcf.org



匹博利組單抗 (Pembrolizumab) 藥物資助計劃

資助機構



MERCK SHARP & DOHME (ASIA) LTD.

27/F Lee Garden Two, 28 Yun Ping Road, Causway Bay, Hong Kong

TEL: (852) 3971 2800 FAX: (852) 2834 0756

本資訊是在 MSD 的支持下提供。

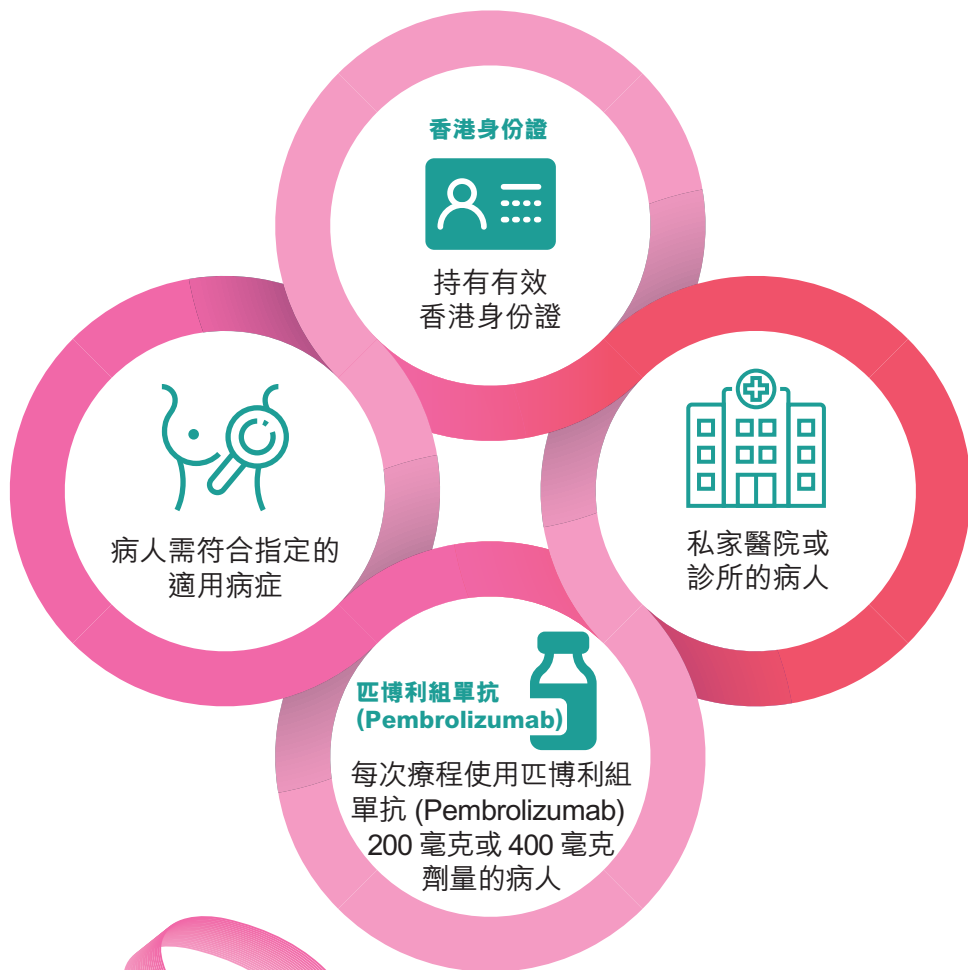
HK-KEY-00777 Mar/2024

本單張只供醫生及醫護人員參考，並向獲處方匹博利組單抗 (Pembrolizumab) 的病人講解，非作一般展示或派發用途。匹博利組單抗 (Pembrolizumab) 為醫生處方藥物，藥物成效和反應會因人而異，有關個別病人的治療方案或藥物詳情，請向你的醫生或藥劑師查詢。

藥物名稱

匹博利組單抗 (Pembrolizumab)

資助計劃服務對象須符合以下所有條件



私家醫院/診所病人藥物資助計劃

成功獲批的申請者可獲現金資助

每使用兩瓶匹博利組單抗 (Pembrolizumab) 可獲得港幣 13,600 元資助

個人入息審查：
最近 12 個月平均個人入息
每月須少於港幣 60,000 元

申請方法



預備以下文件：

- 病人的香港身份證副本
- 由主診醫生填妥及簽名核實的轉介申請書
- 最近 12 個月個人入息資料副本
- 已填妥的藥物注射聲明書



預備好上述文件後：

- 遞交身份證副本、醫生轉介申請書及個人入息資料副本到香港乳癌基金會患者支援中心 (香港) 或香港乳癌基金會賽馬會患者支援中心 (九龍)
- 香港乳癌基金會檢查申請資料並通知申請者審核結果



成功獲批後，每完成一個療程，

需要遞交以下文件至基金會以供審核及安排資助：

- 由私家醫院或診所發出的購買匹博利組單抗 (Pembrolizumab) 的發票及收據正本
- 已填妥的藥物注射聲明書
- 香港乳癌基金會完成文件審查之後，會聯絡申請者安排領取現金資助

注意事項

- 1) 香港乳癌基金會將根據《個人資料 (私隱) 條例》所載的保障資料原則嚴謹行事，確保申請人的個人資料絕對保密。
- 2) 如有需要，香港乳癌基金會將有權要求申請人提供進一步資料和證明文件，或聯絡申請人的主診醫生，索取進一步資料。
- 3) 香港乳癌基金會保留審批申請的最終決定權，並可以拒絕任何申請而無須給予任何理由。
- 4) 由於文件審查過程需時，基金會一般於六至八個星期內通知申請人及安排領取現金資助。