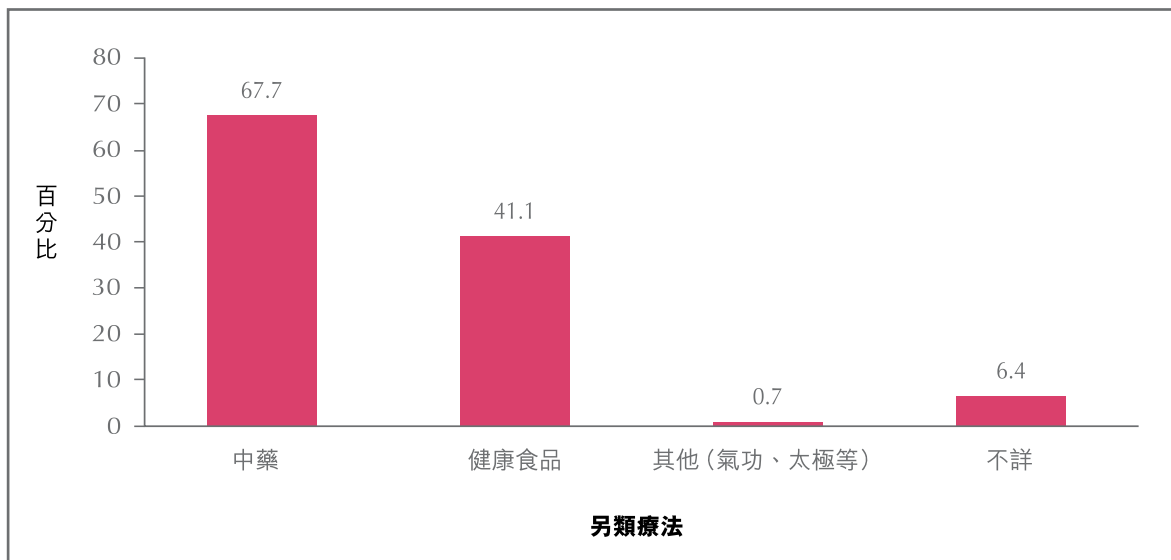




輔助及另類療法

群組的3,467名乳癌患者中，1,162人（33.5%）採用輔助及另類療法，當中84.9%患者曾接受術後輔助治療。主要的另類療法包括中藥（67.7%）及健康食品（41.1%）（圖2.4.13）。

圖 2.4.13 患者使用的另類療法（人數 = 1,162）

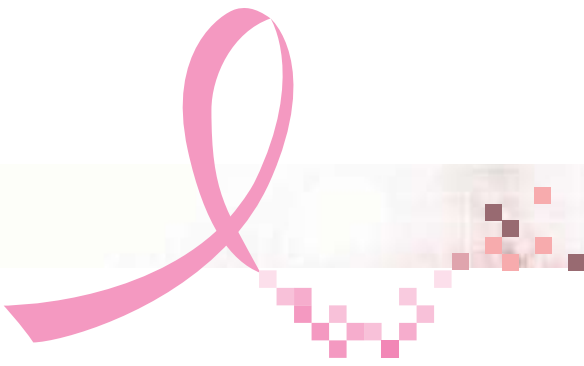


2.5 患者現狀

截至2011年4月，研究人員已跟進訪問了3,375名資料庫的參加者，平均跟進時間為3年。在3,370人中，88名（2.6%）有局部性復發，平均復發時間為確診後的4.6年，最常見的復發部位是乳房（40人，佔45.5%）；91（2.7%）人則有遠端復發，而平均復發時間為確診後的4.2年，最常見的復發部位是骨（44人，佔48.4%）（表2.5.1）。

表 2.5.1 跟進訪問3,375名患者的結果

	人數 (%)
跟進時間 (人數 = 3,375)	
< 1 年	299 (8.9)
1-2 年	1,342 (39.8)
2-5 年	1,137 (33.7)
5-10 年	445 (13.2)
10-15 年	101 (3.0)
>15 年	46 (1.4)
不詳	5 (0.1)
平均跟進時間	3.0 年
跟進時間中位數	2.1 年
時間範圍 (年)	0.1 - 15.0年
局部區域性復發	
局部區域性復發人數	88 (2.6)
平均復發時間	4.6 年
復發時間中位數	3.4 年
時間範圍 (年)	0.4 - 12.8 年
復發位置	
乳房	40 (45.5)
皮膚	3 (3.4)
胸壁	23 (26.1)
腋下	16 (18.2)
鎖骨	19 (21.6)
內部乳腺	6 (6.8)
其他	5 (5.7)
遠端復發	
遠端復發人數	91 (2.7)
平均復發時間	4.2 年
復發時間中位數	3.6 年
時間範圍 (年)	0.2 - 13.5 年
擴散至遠端器官	
縱隔腔	9 (9.9)
子宮淋巴	2 (2.2)
骨	44 (48.4)
肝	18 (19.8)
肺	32 (35.2)
腦	12 (13.2)
其他	12 (13.2)
死亡率	
死於乳癌	7 (0.2)
死於其他原因	3 (0.09)



在跟進期間，7名患者（0.2%）死於乳癌，他們由確診至死亡的存活時間平均為3年（表2.5.2）。

表 2.5.2 乳癌死亡個案的特性

個案	乳癌期數	確診年齡	存活時間（年）	擴散至遠端器官	分子學子分類
1	I	34	8.9	肝、肺及子宮	ER+PR-HER2+
2	IIA	44	2.3	肺	ER-PR-HER2+
3	IIIA	40	1.5	骨及肺	ER+PR+HER2+
4	IIIA	46	3.2	骨及腦	ER+PR-HER2+
5	IIIC	43	0.8	骨及肺	ER+PR+HER2+
6	IIIC	36	1.6	骨及肺	ER-PR-HER2-
7	IV	56	3.3	骨及肺	ER+PR+HER2+