



詞彙



詞彙

輔助化療

輔助化療是指手術後的治療，其作用是清除體內殘餘的微細癌細胞，以免這些微細癌細胞在體內循環而引致復發。

年齡標準化發病率

年齡標準化發病率是以特定年齡組別為統計基礎的加權平均數。根據世界衛生組織統計的原則，病發率通常以同一個年齡組別內每十萬人中有多少人發病來表達。這標準化的方法，可以消除不同地方之間因年齡結構差異而引致的分析偏差，從而有效比較不同國家或地方的發病率。

腋下淋巴結切除手術

若在觸診、影像檢查或前哨淋巴切除化驗中驗出淋巴結有癌細胞，醫生會為病人進行這項手術，以切除隱藏在胸部肌肉內的腋下淋巴結。

兩邊的乳癌

乳癌同時在左右兩邊乳房出現（同時性腫瘤），或超過6個月內在兩邊乳房先後出現（非同時性腫瘤）。

乳房手術

治療乳癌的基本方法是用手術移除乳癌腫瘤。

乳房保留手術

乳房保留手術是指將乳房腫瘤切除之餘，切除病發位置的部份、部分乳房、或環節切除腫瘤周邊的非癌細胞組織，而不用切除整個乳房，以減少創傷。

乳房重建手術

乳房重建手術通常在患者接受全乳切除手術的同時或隨後進行。醫生將患者本身的身體組織植入乳房位置，以重建乳房的形態。如有需要，醫生可為患者保留或再造乳頭及乳暈。

癌症引發的死亡個案

由癌症造成的死亡個案。死於乳癌以外原因的個案，並不納入本報告的死亡個案統計中。

化療

化學治療，簡稱化療，是利用藥物消滅癌細胞的治療方法。當癌症出現擴散或懷疑擴散、復發或很可能出現復發時，醫生通常會採用化療，與手術或電療配合進行治療。

粗發率

在特定群組中每年出現的新個案（或死亡個案）比率，通常以每十萬人中有多少個案的方式表達。

遠端復發

癌症越過腋下淋巴結，在遠離原發位置的器官或組織（例如肺、肝、骨髓或腦部）出現時為之遠端復發。當乳癌在身體內其他器官出現時代表擴散。

內分泌治療

利用荷爾蒙藥物或外科手術切除荷爾蒙腺體，以抑制荷爾蒙產生及發揮作用的治療方法。原理是殺死依靠荷爾蒙生長的癌細胞或干擾癌細胞生長，令癌細胞自然死亡。



雌激素受體呈陽性

雌激素受體呈陽性是指癌細胞上的受體蛋白與雌激素荷爾蒙結合的狀態。雌激素受體呈陽性的癌細胞，需要雌激素才可成長，假如其接受雌激素的路徑受到外來物質阻截，癌細胞就會停止生長甚至死亡。

第二型類表皮生長因子受體會 (HER 2) 呈陽性

在HER2呈陽性的乳癌中，癌細胞所含的HER 2基因數量超乎正常水平，癌細胞表層的HER 2蛋白便會過多，即HER 2蛋白過度表現。過多的HER 2蛋白會加速癌細胞的生長及分裂，因此HER 2呈陽性乳癌是惡性較大的乳癌。

原位乳癌

原位乳癌在原發位置的細胞表層內生長，即癌細胞維持在乳腺管內生長（原位乳腺管癌），而沒有入侵乳房裡更深層的組織或擴散至身體其他器官，故此亦稱為非入侵性或前入侵性乳癌。

乳小葉原位癌被視為尚未成癌的病症，有可能演變成入侵性乳癌，但不被視為乳癌。

入侵性乳癌

腫瘤的生長超出原發位置的細胞表層，例如在乳腺管或乳小葉出現。大多數乳癌都是入侵性癌症。

背闊肌肌皮瓣 (LD flap)

乳房重建方法之一，將背部的扇狀肌肉翻起，移至胸部以再造乳房。

局部區域復發

治療後癌細胞再次出現在原先癌症的位置或其附近的淋巴結。

全乳切除手術

將整個乳房切除的外科手術，通常用作醫治乳癌及其他嚴重乳房疾病。

死亡個案

在特定群組中的死亡案例。

腫瘤多中心性

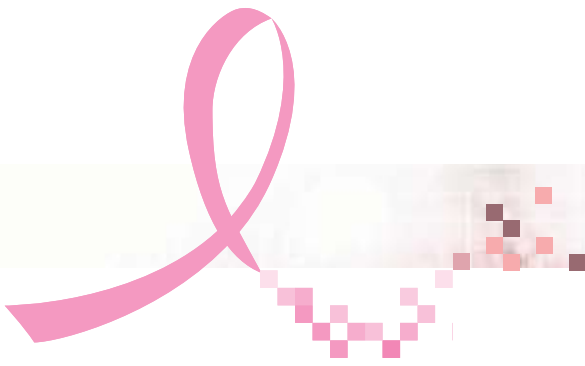
若將乳房分為四等分，而乳癌在多個四分之一範圍內出現，便為之腫瘤多中心性。

腫瘤多灶性

乳癌的腫瘤多灶性是指四分之一乳房內有兩個或以上腫瘤病灶，以及病灶之間只相隔5毫米。

壞疽

指死去的細胞組織。若腫瘤中有壞疽，即顯示腫瘤生長速度極高，甚至超越血管生成的速度，導致癌細胞在缺乏血管輸送養分下壞死。壞疽通常顯示腫瘤的入侵性強，擴散速度極高。脂肪壞疽是一種良性（非癌症）的乳房狀態，在多脂肪的乳房組織脹大或變軟，或乳房受傷時出現。



前置化學治療

前置化學治療是指手術前的化療，作用是縮小腫瘤，讓其後針對腫瘤進行的手術或電療更有效及減少對患者身體的傷害。

黃體素受體呈陽性

黃體素受體呈陽性的癌細胞需要黃體素與蛋白（受體）結合才可生長，故此阻止受體與黃體素結合的荷爾蒙治療藥物可以抑制腫瘤生長。

放射性治療

又稱電療，是利用放射線消滅癌細胞的治療方法。放射線的外部來源包括線性加速器、鈷及貝加加速器。這種治療法適用於手術前以縮小腫瘤體積，或在手術後消滅殘餘的癌細胞。

風險因素 / 高危因素

乳癌風險 / 高危因素是指會增加罹患乳癌機會的因素，但風險因素不一定等於病因。

前哨淋巴抽檢術

此手術應用於臨床證實淋巴沒受到波及的乳癌個案，方法是切除腋下最接近乳房的幾粒淋巴結。切出來的前哨淋巴有助判斷乳癌有沒有擴散至腋下淋巴的流域。

測試敏感度

在接受測試的患者中結果呈陽性而又真實無誤的比率。

存活期

由初次確診至因病死亡相隔的時間。

針對性治療

利用藥物以抑制癌病變及癌腫瘤生長所需的分子，以阻礙癌細胞生長。

復發時間

由初次確診至出現復發相隔的時間。

移植橫腹直肌皮瓣手術 (TRAM flap)

乳房重建的方式之一。將從腹直肌吸收血液的下腹部肌肉推到胸部，以製造出隆起的乳房形態，此手術通常不涉及移植，而下腹在肌肉及組織被抽走後會變平。

三陰性乳癌

癌細胞缺乏雌激素受體、黃體素受體，表面亦沒有第二型類表皮生長因子 (HER2蛋白) 過度表現的乳癌。三陰性乳癌在入侵性腺管癌中常見。